

Tüsistused artroskoopias

Reedik Pääsuke

5.a arst-resident ortopeedia erialal

24.04.2015 ETOS

Millest räägime?

- Lahtine lõikus



????

- Artroskoopiline
/miniinvasiivne
lõikus



Tüsistuste liigid

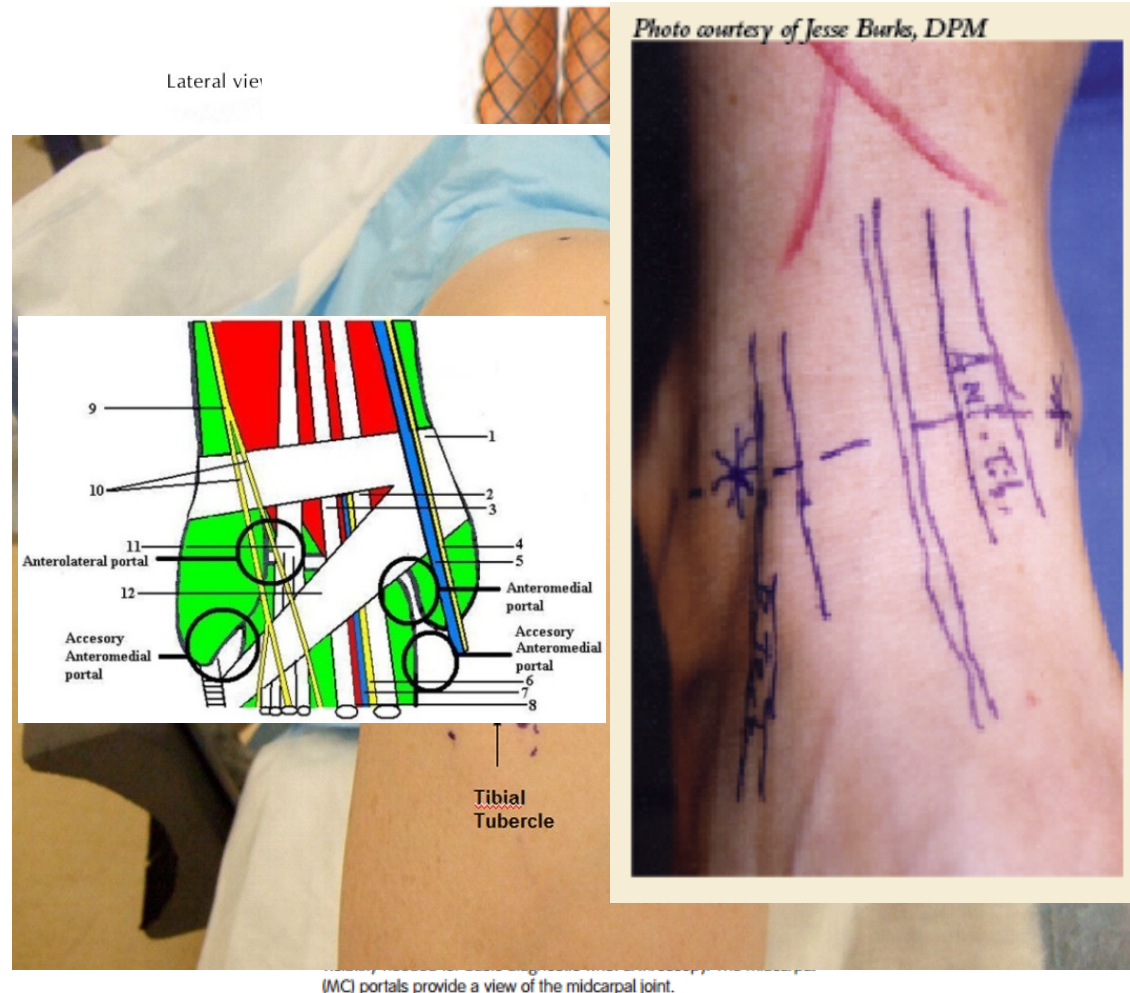
- Patsiendi valikuga eksimine
- Anesteesia tüsistused
- Intraoperatiivsed tüsistused
- Postoperatiivsed tüsistused

Tüsistuste liigid

- Intraoperatiivsed tüsistused
 - Vale portaalide valik/juurdepääsu probleemid
 - Mehhaanilised/tehnilised
 - Instrumendi murdumine
 - Diatermia põletused
 - Anatoomiliste struktuuride vigastused instrumentidega
 - Vedelikuleke ekstraartikulaarsele
 - Venitusest tingitud
 - Patsiendi asendist tingitud
 - Survesündroom
 - Kompartmentsündroom
 - Žguti tüsistused

Vale portaalide valik/juurdepääsu probleemid

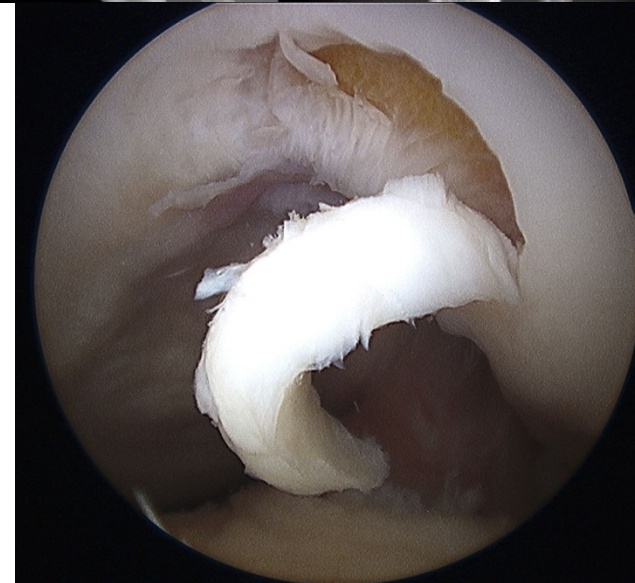
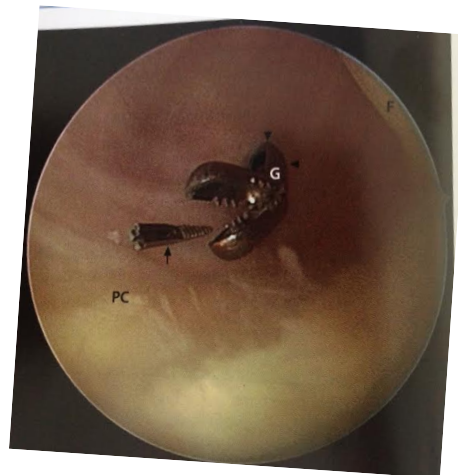
- Õlaliiges
 - N. Axillaris
- Küünarliiges
 - N. radialis
- Randmeliiges
 - Ekstensorkõõlused
- Puusaliiges
 - N. Femoralis
 - A. Femoralis
 - V. Femoralis
 - Corona mortis
- Põlveliiges
 - A. Poplitea
 - N. Tibialis
- Hüppeliiges
 - N. Peroneus superficialis
 - Pöia ekstensorkõõlused



(WCI) portals provide a view of the midcarpal joint.

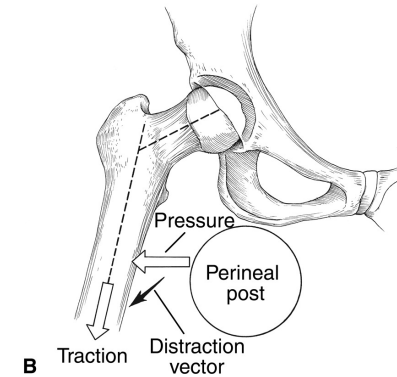
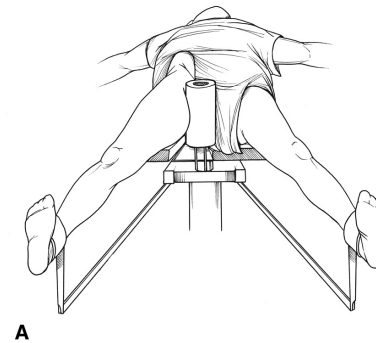
Mehhaanilised/tehnilised

- Kirurgi eksimus
 - Väärtajud/-hindamised
- Instrumendi/implantaadi probleemid
- Diatermia, RF põletused
- Anatoomiliste struktuuride vigastused instrumentidega



Patsiendi asendist tingitud

- Survesündroom
- Kompartmentsündroom



Venitusest tingitud

- Plexus brachialise venitus
- N. Ischiadicuse venitus



Vedelikuleke liigesest välja



Tüsistuste liigid

- Postoperatiivsed tüsistused
 - Infektsioon
 - Artrofibroos/kontraktuur
 - Veritsus
 - Režiimi vastu eksimine
 - Tromboos

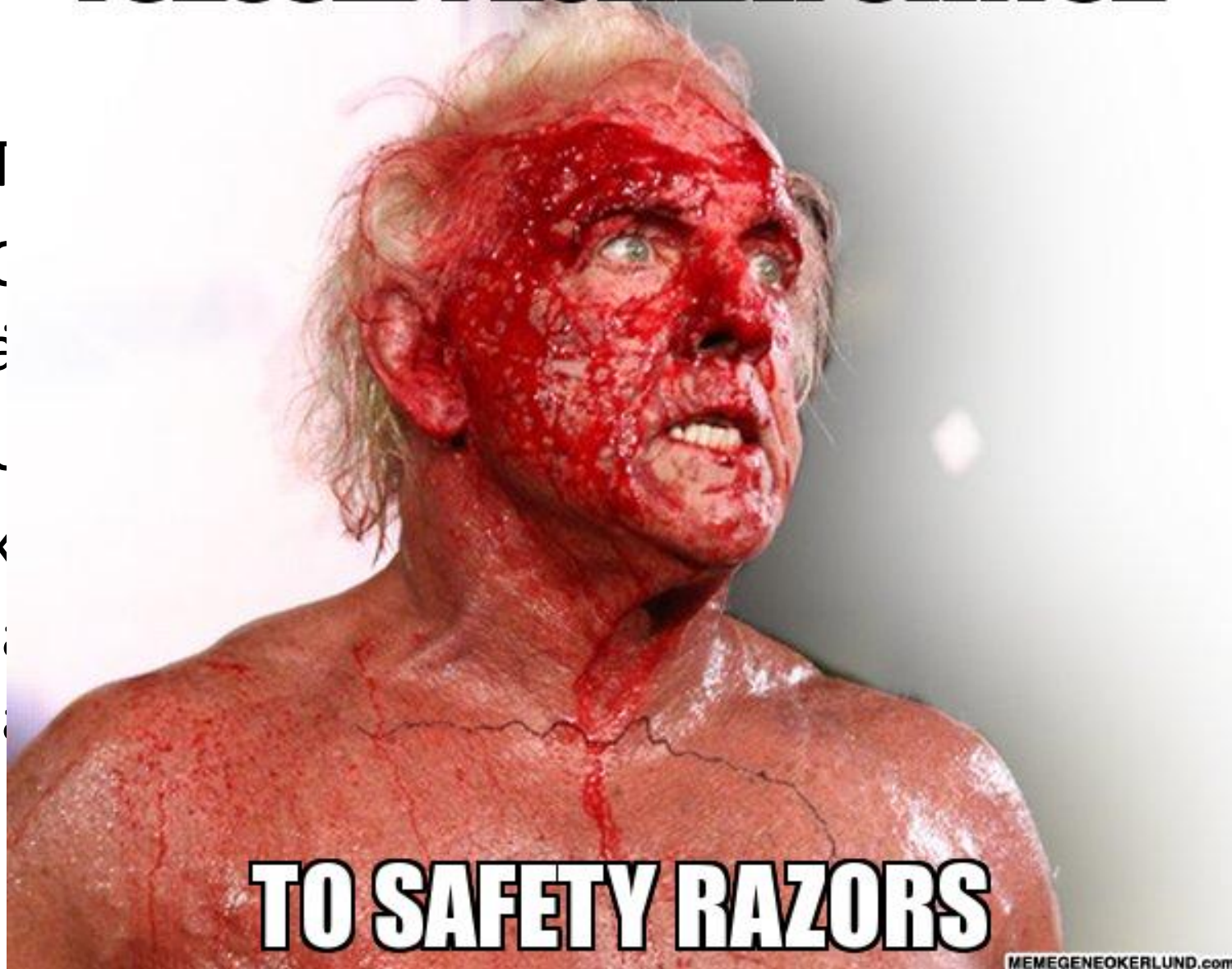
Tüsistuste liigid

- Patsiendi valikuga eksimine
 - Valed näidustused
- Anesteesia tüsistused
- Intraoperatiivsed tüsistused
 - Vale portaalide valik/juurdepääsu probleemid
 - Mehhaanilised/tehnilised
 - Instrumendi murdumine
 - Diatermia põletused
 - Anatoomiliste struktuuride vigastused instrumentidega
 - Vedelikuleke ekstraartikulaarsele
 - Venitusest tingitud
 - Patsiendi asendist tingitud
 - Survesündroom
 - Kompartmentsündroom
 - Žguti tüsistused
- Postoperatiivsed tüsistused
 - Infektsioon
 - Artrofibroos
 - Veritsus
 - Režiimi vastu eksimine
 - Tromboos

I SHOULD PROBABLY SWITCH

- T
- C
- ä
- L
- K
- l
- l

j



Täna tähelepanu eest

Küsimusi?

Aitäh!

Kommentaare?

